

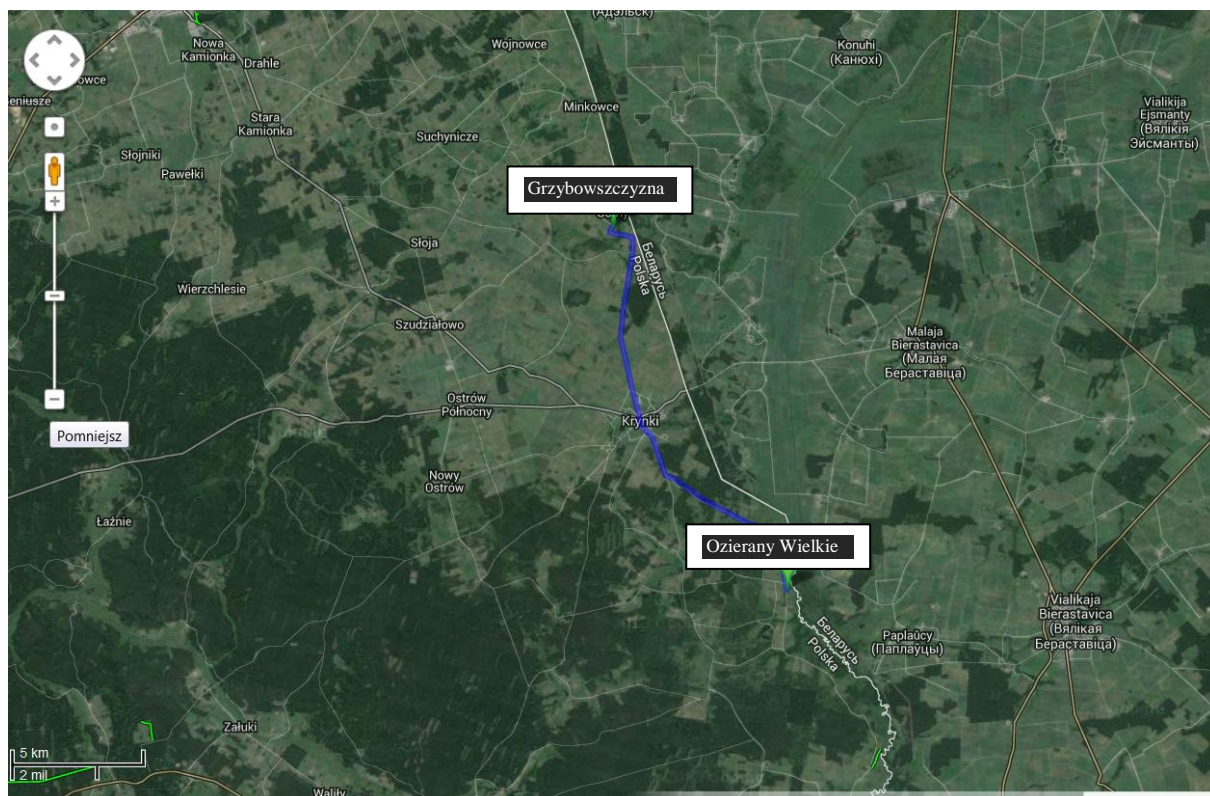
Puławy, 2014-02-18

### Afrykański pomór świń (ASF) w Polsce

W dniu 17 lutego 2014 r. Krajowe Laboratorium Referencyjne (KLR) ds. ASF w Państwowym Instytucie Weterynaryjnym - Państwowym Instytucie Badawczym w Puławach uzyskało kolejny wynik dodatni w kierunku ASF, potwierdzający drugi przypadek choroby u dzika w Polsce, ok. 1 km od granicy z Białorusią.

Obecność materiału genetycznego wirusa ASF wykryto testem PCR w czasie rzeczywistym, w próbce pochodzącej od padłego dzika znalezionej 17.02.br w miejscowości Ozierany Wielkie, gmina Krynki.

Źródło infekcji nie zostały dotychczas ustalone.



Ryc. 1 Lokalizacja pierwszego i drugiego przypadku ASF w Polsce

Opracowała:

prof. dr hab. Iwona Markowska-Daniel

Krajowe Laboratorium Referencyjne ds. ASF - Zakład Chorób Świń PIWet-PIB